



30 & 31 MEI 2026

Groesbeek
zaterdag & zondag
van 11.00 tot 17.00

WWW.KUNSTENKITSCHROUTE.COM

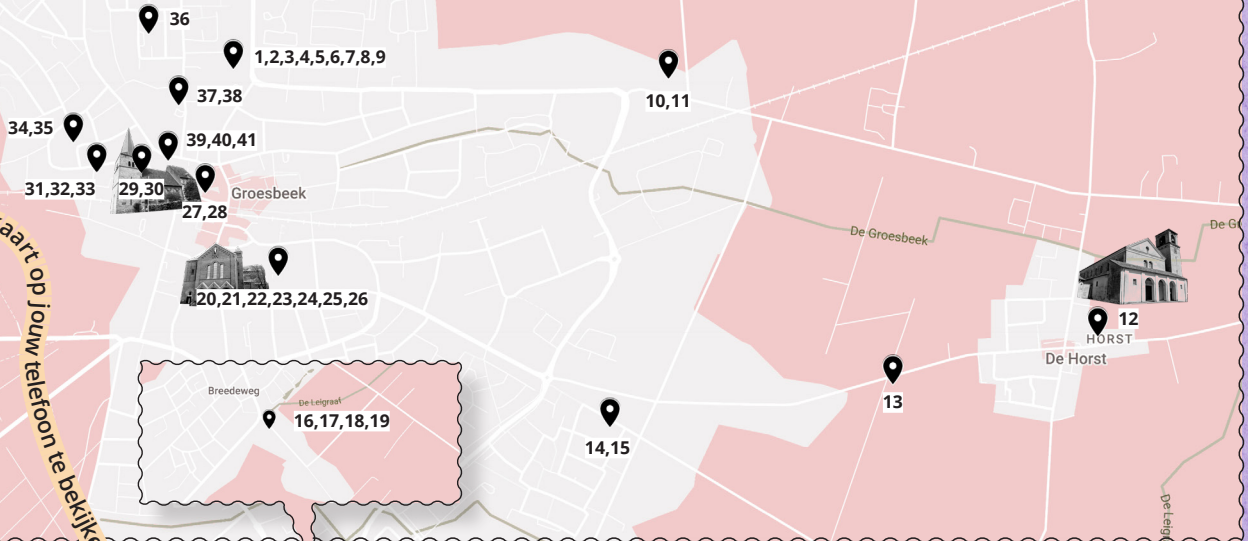
42,43,44,45,46,47,48,49,50,51

DE ATELIERS ZIJN IN EEN ROUTE ACHTER ELKAAR GEZET, DUS JE KUNT VAN DE EEN NAAR DE ANDER HOPPEN.

Je kunt via de QR-code die bij de ateliers staan de route vinden via google maps. Maak je fotooestel open op je telefoon en richt deze op de QR-code*. Je vind op deze manier de locatie.

*Als dit niet werkt, download dan de app: 'QR scanner'.

Scan deze QR-code om de kaart op jouw telefoon te bekijken.



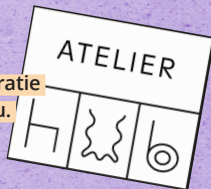
NOTITIES

NOTITIES

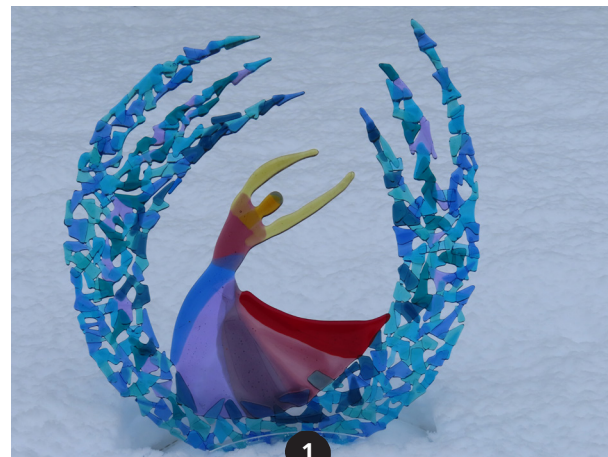


De organisatie bedankt Dorpshuis De Mallemolen en Landgoed Buitengewoon voor het ter beschikking stellen van hun locatie.

Atelier Hub is een gezamenlijk atelier van diverse kunstenaars. Het biedt je veel inspiratie en werkplezier. Wie weet is het iets voor jou. Meer informatie op www.atelierhub.nl



Scan deze code met je mobiel en zij wijst je de weg!



1

GLASKUNST DE IJSVOGEL GLAS

De liefde voor het glas ontstond bij Jacqueline van Geest toen zij in 2012 een glazen kunstwerk kocht. Ze volgde diverse workshops bij de maakster van het werk en startte in 2018 haar eigen atelier onder de naam Glaskunst de Ijsvogel.

Jacquelines eerste en belangrijkste inspiratiebron is de natuur. De laatste tijd maakt ze daarnaast graag mensfiguren en steeds vaker komen er ook abstracte werken uit haar glasoven. Jacqueline's creaties, of ze nu groot of klein zijn, zijn te herkennen aan het spetterende gebruik van kleur.



Atelier | Muldershofweg 15 Plasmolen | 06 12 17 76 76
Expositieadres: Atelierhub (nieuwe locatie),
Molenweg 17 Groesbeek

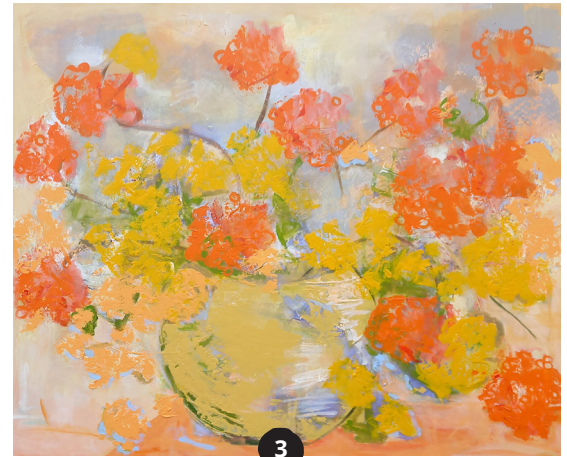


EVERDIEN ARTS KERAMIEK EN RAKU

Vanaf ongeveer 2015 maakt Everdien vooral schilderijen. Dat deed ze met acryl en spuitbusverf. De laatste jaren is zij overstapt naar keramiek waaronder Rakustook. Voor haar een nieuwe passie. Everdien vindt het maken van keramische beelden uitdagender vanwege het driedimensionale aspect. De keuze is puur en gevoelsmatig. Ze combineert verschillende materialen zoals hout. RVS of steen om haar werk te versterken of verfraaien. De "eigenheid" zit in de ideeën die opkomen tijdens het maken van haar werk. Op dit moment is ze ook weer gaan schilderen en nu wisselt ze dat af.



everdienarts@gmail.com | T 0654393732
Expositieadres: Atelierhub (nieuwe locatie),
Molenweg 17 Groesbeek



TILLY MULDER'S SCHILDEREN

Tilly Mulders schildert intuïtief; ze neemt een doek, brengt verf aan zonder vooropgezet plan, neemt afstand en gaat verder net zo lang tot ze denkt: zo is het goed, nog meer toevoegen heeft geen meerwaarde. Het resultaat is vaak verrassend voor haarzelf en de toeschouwer; vrolijk van kleur, mooie compositie, vaak met een vleugje humor.

In 2013 is ze begonnen met portretschilderen, een totaal andere techniek. Een portret moet nl. lijken; toch probeert ze er altijd een vrolijke en creatief tintje aan te geven.



www.tillymulders.exto.nl | T 0657992548
Expositieadres: Atelierhub (nieuwe locatie),
Molenweg 17 Groesbeek



ODDLYGILDED 24 KARAAT VERGULDING

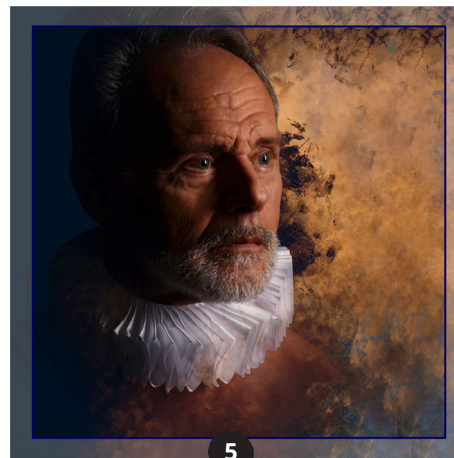
Noa van OddlyGilded maakt kunst van kunst. Met 24 karaat bladgoud geeft zij bestaand materiaal een nieuw verhaal, geworteld in een eeuwenoud ambacht.

Ze verfraait en verguldt religieuze beelden- en werkt met natuurlijke vormen die overblijven na de cirkel van het leven: dierlijke materialen die hun functie hebben vervuld en nu een andere betekenis krijgen.

Haar werk draait niet om de geloofsovertuiging of het macabere, maar om aandacht en eerbied- voor de rijke beeldtaal van kerkelijke vormgeving- en voor de schoonheid en anatomie onder de huid.



www.oddlygilded.com | T 0640856746
Expositieadres: Atelierhub (nieuwe locatie),
Molenweg 17 Groesbeek



HENK BOUCKAERT FOTOKUNSTIG FOTOGRAFIE

FotoKunstig, zo noemt Henk Bouckaert zijn fotografie en studio. Zoals de naam al zegt, maakt hij geen 'gewone' foto's maar kunstzinnige foto's en digitale kunstbewerkingen van (vooral) portretfoto's die hij ArtPhotos noemt. Zijn uitdaging ligt in een zoektocht naar het ideaalbeeld door te accentueren en camoufleren en het combineren van verschillende foto's in één beeld. Een beetje mystiek vind je ook altijd wel terug in het werk, je moet wat langer kijken om te ontdekken waar je nu precies naar kijkt. Henk werkt uitsluitend in zijn studio waar hij volledige controle over licht en compositie heeft.



www.fotokunstig.nl | T 0681975400
Expositieadres: Atelierhub (nieuwe locatie),
Molenweg 17 Groesbeek

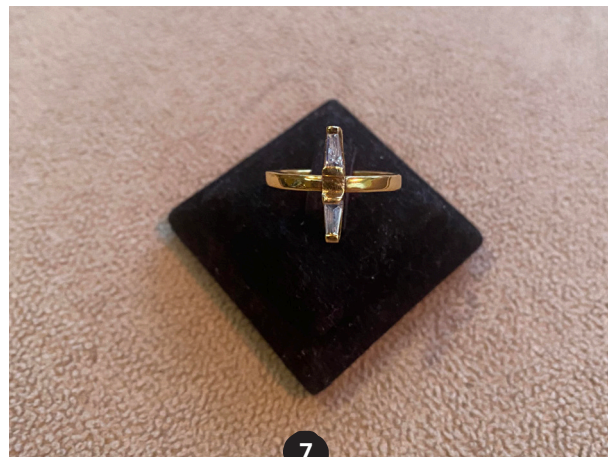


MARCEL BORS AUTONOMO BEELDEND WERK

De filosoof Levinas heeft het over het "Gelaat van de Ander". Hij stelt dat ieder ander mens een appel op ons doet, om onze verantwoordelijkheid nemen ten opzichte van die "Ander". Of ten opzichte van meerdere anderen. Dus teken en schilder ik gezichten. Om te ontdekken wat die "Ander" bij mij oproept. En om te kijken of dit werk ook bij anderen iets te weeg brengt. Niet dat er vaststaande uitkomsten zijn, gelukkig niet. Belangrijkste is dat we (om)kijken naar anderen. Beeldend gezien maak ik op het eerste gezicht (sic!) misschien rommelig werk. Meerdere lagen, verschillend materiaal. Niet levensecht in uiterlijke zin, maar wellicht wel in innerlijke beleving. Belangrijk voor mij is te kunnen spelen met materialen en zienswijzen.



www.marcelbors.nl | T 0623820288
Expositieadres: Atelierhub (nieuwe locatie),
Molenweg 17 Groesbeek



MARIJKE PEETERS EDELSMID

Mijn reis als gepassioneerd edelsmid begon in Thailand, waar ik (privé)les heb gehad (van een gerenommeerd goudsmid/docent) en workshops heb gegeven. Als voormalig docent, geniet ik van "kennisoverdracht", maar merk ik ook dat zo'n workshop verbinding, empowerment en ... nieuwe inspiratie geeft. Mijn werk kenmerkt zich door organische vormen, maar is nog altijd volop in ontwikkeling; nieuwe technieken dicteren soms welk sieraad ik maak. Terug in Nederland continueerde ik mijn "edelsmeedavontuur". Nieuwsgierig? Kom dan mijn werk en (workshop)atelier bekijken in Nijmegen-Zuid (zie Insta). Maar bovenal hoop ik je natuurlijk te zien tijdens de expositie.



Insta [@soulmade.jewelrydesign](https://www.instagram.com/soulmade.jewelrydesign) | 06-23538693
Expositieadres: Atelierhub (nieuwe locatie),
Molenweg 17 Groesbeek



8

RACHEL KRUIHOF SCHILDERIJEN

Rachel Kruihof is gefascineerd door de manier waarop de bloem Baard-Iris haar bladeren ontvouwt in een betoverend spel van bochten, vouwen en krullen.

Ze onderzoekt hoe de kracht van het lijnenspel te combineren met het schilderen van de ruimtelijke constructie van de bloem.

Realistische weergave is voor haar alleen een startpunt, om vervolgens te spelen en het beeld te laten ontstaan, intuïtief zoekend naar allerlei vormen van "bloemigheid".

Rachel schilderde veel met Acryl, maar richt zich steeds meer op het werken met Punische Was en pure pigmenten. Ze laat de bezoekers graag zien hoe deze weinig bekende verftechniek werkt.



T 0644190637

Expositieadres: Atelierhub (nieuwe locatie),
Molenweg 17 Groesbeek



9

WILHELMIE SCHEL AQUAREL

Wilhelmien Schel (78) schildert al 25 jaar aquarellen. Zij werkt vanuit voorbeeldmateriaal, maar geeft haar werk altijd een eigen interpretatie. Kenmerkend zijn de zachte, lichte kleuren en de verfijnde sfeer. Haar onderwerpen variëren van bloemen en vogels tot landschappen.

Na het grote succes van de expositie vorig jaar, met veel belangstelling en lovende reacties, kijkt zij met plezier uit naar deze nieuwe tentoonstelling. In deze expositie presenteert zij nieuw werk.



Expositieadres: Atelierhub (nieuwe locatie), Molenweg 17
Groesbeek



10

MARIELLE POELEN GLAS, PORTRET, KLEDING

Haar werk beweegt zich tussen vazen, kleding en portretten — altijd met kleur en vorm als vertrekpunt. In elk stuk zit ruimte voor spontaniteit, speelsheid en een eigen, levendig karakter. Een nieuwe richting binnen haar werk is het beschilderen van urnen. Deze ontstaan met aandacht en rust, en dragen een persoonlijke, ingetogen betekenis.

Tijdens de kunstroute is een gevarieerde selectie van haar werk te zien, waarin verschillende vormen en materialen samenkomen. En ja... ze zit misschien een beetje in de uithoek van de route — maar juist daar vind je vaak de verrassingen. Kom vooral even kijken!



www.bymariel.nl | [insta_by_mariel](https://www.instagram.com/insta_by_mariel) | 0641816240

Atelier en Expositieadres: By Mariel

Cranenburgsestraat 41 Groesbeek



11

ATELIER BY MARIEL WERK VAN CURSISTEN

In dit gezellige atelier laten de cursisten vol trots hun mooiste werk van het jaar zien. Geen kunstwerk is hetzelfde – net als de makers. Van losjes geschilderde bloemen tot stoere portretten en verrassende experimenten met kleur en vorm: je kijkt je ogen uit. Iedereen werkt op z'n eigen manier, in z'n eigen stijl, en juist dat maakt deze expositie zo leuk.

Verwacht hier geen perfectie, maar plezier, lef en een flinke dosis creativiteit. Struin rustig rond, laat je verrassen... en voor je het weet kriebelt het om zelf een kwast op te pakken. Op donderdag en vrijdag zijn er cursussen, op zaterdag workshops. Want schilderen? Dat is gewoon heerlijk om te doen.



www.bymariel.nl | [insta_by_mariel](https://www.instagram.com/insta_by_mariel) | 0641816240

Atelier en Expositieadres: By Mariel

Cranenburgsestraat 41 Groesbeek



12

THIJS RUTTEN MIXED MEDIA

Thijs Rutten is autonoom kunstenaar. Hij gebruikt verschillende media en technieken, schildert bij voorkeur in acryl en/of olie. Zijn werk varieert tussen abstract en figuratief, en heeft vaker een activistisch karakter. De onderwerpen zijn meestal ontleend aan de regenbooggemeenschap en hebben meestal een religieus-spirituele lading. Dit jaar gebruikt Rutten diverse media en krijgen enkele letters uit de reeks lhbtq+ zijn speciale aandacht. Het werk van Rutten kan als heftig worden ervaren.



Atelier en Expositieadres: Ketelstraat 3 Groesbeek



13

INGRID CLAESSEN SCHILDERIJEN

Dit voorjaar houdt Ingrid UITVERKOOP van kunstenaarsbenodigdheden en ouder werk. Na jaren met olieverf op doek te hebben geschilderd gaat ze verder met schilderen met bijenwas. Ik heb hier veel houten spielatten en baklijsten in grote en kleine maten te koop.

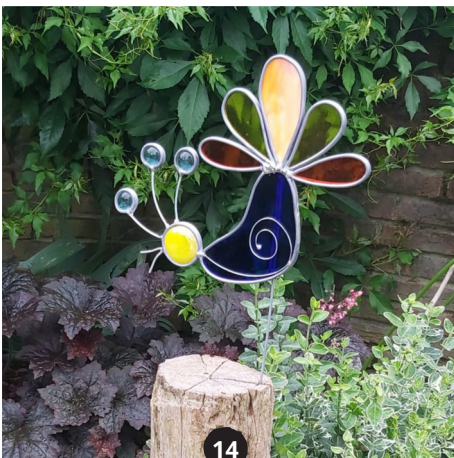
Het wordt geen expositie. Er is wel veel te zien en te koop. Alles staat in huis, atelier, schuur en tuin. Zorg voor vervoer. Betaling met pin.

Op 14, 17, 23, 24, 30, 31 mei, 6, 7 juni open van 11.00 tot 17 uur



www.ingridclaessen.nl

Atelier en expositieadres: Hoge Horst 44 Groesbeek



14

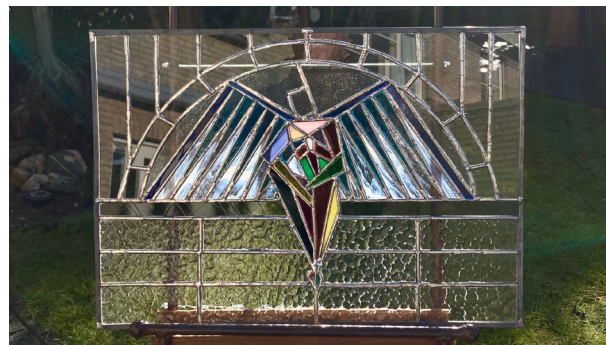
INEKE BOUCKAERT GLAS

Ineke laat zich inspireren door de betoverende wereld van glas. De vele mogelijkheden en technieken die glas biedt, blijven haar fascineren. Een object van glas verveelt nooit, het vangt licht, kleur en herinnering in één. De Randloodtechniek was haar eerste liefde: snel, speels en perfect om grappige én mooie herinneringen vast te leggen. Dan de Tiffanytechniek, het serieuze werk waarbij alles precies moet passen. Daarna volgen mozaïek en glasverf, en wie weet zie je nog fusing.

Net als vorig jaar stelt zij samen met Michel hun liefde voor glas tentoon. Workshops geeft ze in Malden www.decorama.nl.



Expositieadres: De Strekel 32 Groesbeek



15

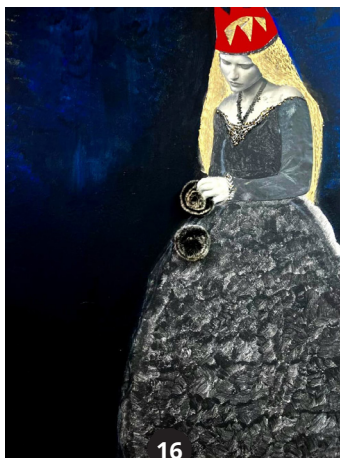
MICHEL KRAMER GLAS IN LOOD, TIFFANY

Michel Kramer exposeerde in 2025 de eerste keer zijn prachtige en kleurrijke glas in lood en Tiffany werken en dankzij het enthousiasme van de bezoekers wist Michel dat zijn werken gezien mochten worden en exposeert hij dit jaar graag opnieuw waarbij een aantal nieuwe glas objecten te bewonderen zijn welke ook weer door hem zelf ontworpen, gesneden en gesoldeerd zijn.



T 0615622884

Expositieadres: De Strekel 32 Groesbeek



ANITA BOGERS SCHILDERKUNST COLLAGES

Anita Bogers (1951, Roosendaal) is afgestudeerd aan de Rietveld Academie te Amsterdam, richting Autonome kunst. Haar werk bestaat uit schilderijen, tekeningen en collages, waarin ze het gebruik van diverse media onderzoekt. Ze laat zich inspireren door de natuur, door persoonlijke herinneringen en door populaire lectuur. De werken ademen een sfeervol karakter en bieden de kijker ruimte voor reflectie en interpretatie. Samen vormen ze een organisch geheel en creëren een mysterieuze, contemplatieve sfeer waarin de toeschouwer kan opgaan. Een verlangen naar de natuur is voelbaar aanwezig.



www.anitabogers.nl | T 06-84711260
Expositieadres: Bruuks huus (voormalige St.
Antoniuskerk), Bredeweg 70 Groesbeek



TILLY GERBECKS GEMENGDE TECHNIEKEN

Tilly schildert met acrylverf op canvasdoek. Ze werkt met zand, gips, verfsoorten en andere toevoegingen. Haar hedendaags werk; een vooropgezet plan kent ze niet, al doende ontstaan de creaties, of worden weer weggevaagd en verderop in het schilderij weer gebruikt. De tijd zal leren wat het uiteindelijk wordt. De kunst bij deze manier van werken is om op tijd te stoppen.



T | 06-12834874
Expositieadres | Bruuks Huus (voormalige St.
Antoniuskerk), Bredeweg 70, Bredeweg Groesbeek



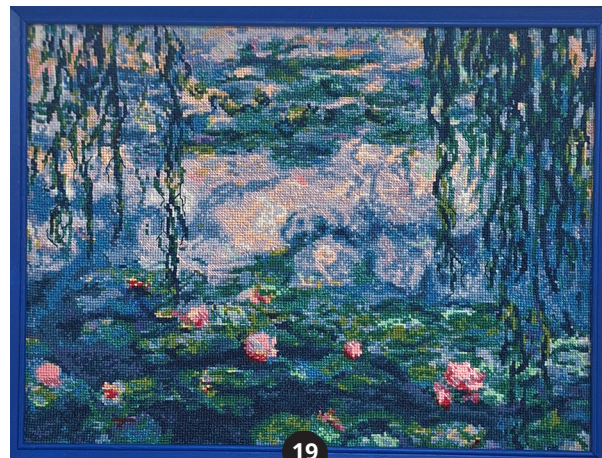
ANNEMIEK DE GROOT VILT

Annemiek werkt hoofdzakelijk met verschillende soorten wol. Met water, zeep, wrijving en geduld ontstaat er een creatief proces. Dit geeft steeds weer verrassende resultaten. Met natuurlijke materialen, zoals meekrap en blauwhout, verft ze ook wol. Haar werk is veelzijdig. Inspiratie haalt ze o.a uit de natuur. Nog steeds volgt ze workshops, cursussen en masterclasses om de techniek te verbeteren en te verfijnen.



T | 06-23016139

Expositieadres: Bruuks Huus (voormalige St
Antoniuskerk), Bredeweg 70 Groesbeek



MONIQUE VAN DEN EEDEN MIXED MEDIA, TEXTIEL

Monique is een creatieve duizendpoot en wat zij creëert is veelal kleurrijk. Naast het oppimpen van kleine meubels, vogelkooien, vazen en diverse voorwerpen houdt Monique van handwerken: textiel manipuleren, bedrukken en verven, borduren (zowel machinaal als met de hand), viltten en ecoprinten, zijn de voornaamste voorbeelden. Daarnaast is Monique is ook dol op papier in allerlei vormen en gebruikt dat tevens in combinatie met textiel.



T 06-28378200

Expositieadres: Bruuks huus (voormalige St.
Antoniuskerk), Bredeweg 70 Groesbeek



INGE NIEUWENKAMP TEXTIEL-KRANT-MIXED MEDIA

Inge is autodidactisch kunstenaar. Ze heeft van kinds af aan, door spelen en experimenteren met een veelheid aan materialen, gereedschappen en technieken, een rijkdom aan creatieve kennis opgedaan. Ze weet die te combineren en in te zetten tot unieke werkstukken. De natuur inspireert haar; organische vormen, structuren, groei, de schoonheid van verval. Haar werk ontstaat intuïtief spelend en experimenterend zonder vooropgezet plan en is heel divers. Op dit moment werkt Inge voornamelijk met textiele werkvormen, krantenpapier en mixed media.



ingenieuwenkamp.exto.nl

[instagram.com/ingenieuwenkamp/](https://www.instagram.com/ingenieuwenkamp/)

Expositie adres | Mallemolen Kloosterstraat 11 Groesbeek



JAN VAN LOON AQUAREL

Jan is jaren geleden bevangen door het aquarelvirus tijdens een kunstroute in Groesbeek. Hij is toen cursussen gaan volgen bij Margo van Vegchel, en heeft aan meerdere driedaagsen van (inter)nationale aquarellisten meegedaan. Vaak zijn echte vogels van diverse pluimage zijn onderwerp, maar ook een landschap, of een wei met koeien. Jan neemt al jaren deel aan de Kunst&Kit-sch route. Vaak bekeek hij daarin de wereld met een kwinkslag. Deze keer even weg van de dagelijkse realiteit, maar hier en daar met een uitwerking van onschuldige onderwerpen in duo's. Is eens een keer wat anders.



T 06 33677305 | E.vanloonjan1@gmail.com

Expositieadres: De Mallemolen Kloosterstraat 11
Groesbeek



22

MARIJKE TEUNISSEN SCHILDEREN

Marijke maakt schilderijen op doek en op houten panelen, afgewerkt met transparante epoxy. Het onderwerp heeft altijd te maken met emoties van de mens, die als zelfstandige persoonlijkheid leeft in grotere verbanden als familie of vriendenkring. Die emoties en effecten ervan raken haar.

Marijke heeft een eigen herkenbaar kleurpalet en vorm ontwikkeld, waardoor het voor de toeschouwer soms een uitdaging is om de diverse dimensies te doorgronden.

Zij creëert in haar schilderijen een realiteit, die geen registratie is van de werkelijkheid. Dat leidt tot werken, die vaak neigen tot abstractie, maar de realiteit nooit helemaal verlaten en prettig zijn om naar te kijken. Haar opvatting is dat kunst je moet raken.



www.marijkteunissen-art.nl | Volsellastraat 38 Nijmegen
T 06-42506426 | E marijkteunissen@yahoo.com
Expositieadres | De Mallemolen Kloosterstraat 11 Groesbeek



23

EMMY BLOKHUYS BRONZEN BEELDEN, VAZEN

Emmy Blokhuis is haar hele leven al creatief bezig geweest maar dit kreeg vastere vorm toen ze de opleiding tot "creatief therapeute beeldend" aan de Wervel in Zeist ging volgen. Hierna ging ze, naast haar werk als therapeute, in de leer bij John Bors om bronzen beelden te maken.

Ook werkt ze heel graag met kleur bij het beschilderen van glazen schalen en vazen, die daarna gebakken worden. Ze exposeert op kunstmarkten in Nederland en buitenland.



Expositieadres: Mallemolen, Kloosterstraat 11
Groesbeek



RIEN VAN DER LOEFF TEKENINGEN

Rien tekent en schildert al heel wat jaren maar woont nog maar sinds kort in Groesbeek. Meedoen aan de kunstroute is een mooie gelegenheid om haar werk te laten zien en om kennis te maken met de kunstenaars en kunstliefhebbers in Groesbeek. De natuur, sfeer en licht, inspireren haar in het maken van haar gedetailleerde tekeningen en aquarellen. "Verdwijnen in een tekening, het kan voor mezelf meditatief werken, zegt Rien, en u bent van harte welkom op mijn expositieadres!"



www.rienvanderloeff.nl | T 06-18736875
Expositieadres | Mallemlolen, Kloosterstraat 11
Groesbeek



SAN V.D. MOLEN SCHILDERIJEN, TEKENINGEN EN COLLAGE.

Gewapend met een camera en een schaar verzamelt San decoratieve stukjes uit de dagelijkse werkelijkheid. Met acrylverf, pen, aquarel en andere technieken ontstaan daaruit schilderijtjes en tekeningen. Een enkele keer is het materiaal het uitgangspunt en ontstaat een abstract beeld, maar verreweg het meeste werk wat zij maakt is figuratief. Het resulteert in kleurrijk en behapbaar werk, soms in een serie, bv. 'keukendoekjes' (prei, sardientjes, tomaat etc.) of 'stoeplantjes'.

Op de foto een kleurrijk portret van Mahler.



T 06-30372822
Expositieadres: Mallemlolen, kloosterstraat 11 Groesbeek



RIKY HENDRIKS WOL

Riky (uit Heijen) is altijd bezig, is het niet in de tuin dan wel met schilderen of kleien. Maar het liefst werkt ze met wol! Daar maakt ze tegenwoordig de prachtigste bloemen van. Hoe ze dat doet, kom gerust kijken.



T 06-18112500

Expositieadres: De Mallemlen, Kloosterstraat 11
Groesbeek



VINCENT MEYBURGH SCHILDER, THEATERMAKER EN MUZIKANT

Vincent komt uit Kaapstad, Zuid-Afrika. Zijn kunst viert de schoonheid en het mysterie van de natuur. Hij maakt gebruik van de vrije stroom van acryl- en olieverf om een abstracte weergave van het gevoel van de natuur te verkennen. We kunnen de bomen, de planten, de dieren, de aarde en de lucht bestuderen, maar er is altijd ergens het onbekende en het onverklaarde ergens verborgen. Mijn kunst streeft naar diepere mystieke verbindingen tussen onze innerlijke en uiterlijke wereld.



www.vincentmeyburgh.com | T 0612204640

Atelier en expositieadres | Vincent Meyburgh,
Kerkstraat 14 Groesbeek



SONITE EDELSMID

Al meer dan 10 jaar maakt Sonja zilveren sieraden. Zij is steeds op zoek naar nieuwe materialen. Zij maakt oorbellen, hangers en ringen. Zij combineert zilver met glas, hout en epoxy.

Ook schelpen en stenen verwerkt ze in een sieraad. Zowel schelpen als stenen worden gezocht op straat en op het strand.

Elke vakantie komt ze weer thuis met mooie exemplaren. Als je goed kijkt kunnen gewone steentjes en schelpen heel erg mooi zijn. Verwerkt in een sieraad vormen ze een mooi aandenken.

Het is ook leuk om te werken met zilver bestek. Dit leidt tot verrassende resultaten.



Atelier Sonite | s.nihot@outlook.com | 06-51680131
Expositieadres: Kerkstraat 14 Groesbeek (bij Vincent
Meyburgh)



CORRIE KORTOOMS KERAMIEK

De keramiek van Corrie (Nijmegen) is handgevormd, abstract en kleurrijk. Ze werkt intuïtief en laat zich leiden door wat haar op dat moment aanspreekt. Elk werk is uniek en met zichtbaar plezier gemaakt. Corrie volgde diverse cursussen en werkt afwisselend met repen en platen klei. Ze decoreert haar werk met zowel glazuren als engobes (een vloeibaar mengsel van klei, water en soms kleurstoffen) waarmee ze elk object een eigen karakter en gelaagdheid meegeeft.



www.cokodin.nl | Lankforst 40-06 Nijmegen | T
0630158644
Expositieadres: Kerkstraat 17 a Groesbeek



30

HETTY NEYENHUIS SCHILDEREN

Hetty gebruikt de 17e -eeuwse realistische stijl als basis in haar schilderijen. Zij heeft hierin haar eigen stijl ontwikkeld; een authentieke stijl, vaak kleurrijk en met een losse toets geschilderd. Ze blijft met plezier en passie onderzoeken hoe een thema qua sfeer te pakken en de emotie over te brengen op het publiek. De volgende gedachte is uitgangspunt voor een serie schilderijen.

“Het leven is één groot theater,
waarin ieder zijn of haar rol vervult.
Het is een spel,
als een schaakpartij vol zetten en keuzes”.



Expositieadres: Kerkstraat 17A Groesbeek



31

HEIDI DE VOS-MEIJERS MOZAÏEK, KERAMIEK, SCHILDEREN, DICTEN

Heidi is een echte creatieveling. Of het nu mozaïeken, keramieken of schilderen is, ze doet het met veel plezier. Haar werk is kleurrijk en speels. Er is van alles te zien, van keramiekbloemen en schilderijen, tot torso's en vogelhuisjes van mozaïek. Daarnaast schrijft zij gedichten en heeft zij haar eerste gedichtenbundel "het rode draadje" uitgegeven. Als je op zoek bent naar een persoonlijk cadeau of wat inspiratie op wilt doen is een bezoekje aan haar een aanrader!



T 0625486335 | www.heidimaakthet.nl
Expositieadres: Bosstraat 19 Groesbeek



DIANNE DE BRUIN VILTWERK

Tijdens het project Colorfield zag Dianne een schilderij van een leeuw. Zij besloot deze leeuw met geheel andere materialen na te maken. De kop is gemaakt met gebruik van de prikvlit-techniek. De dreadlocks zijn gemaakt van wol, water en zeep (vervilt). De kleding en accessoires van een goed bewaarde rok uit 1982. Dianne is steeds weer verbaasd hoe veelzijdig het materiaal wol is. In de meeste werken staat een dier centraal. De expositie is bijzonder geschikt voor kinderen.



T 06-21983020

Expositie adres | Atelier Heidi de Vos Bosstraat 19
Groesbeek



RICKY GERRITS VILTEN

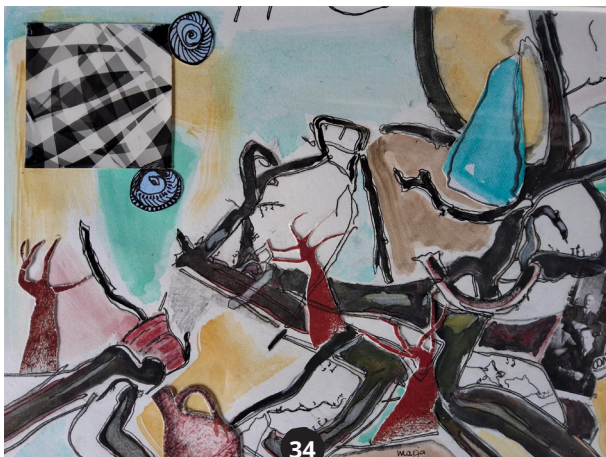
Van jongs af aan heeft Ricky een passie voor textiel. Door steeds nieuwe technieken en materialen te ontdekken, blijft ze zichzelf creatief uitdagen. De laatste jaren heeft ze het viltten omarmd, een ambacht met eindeloze mogelijkheden.

Tijdens de expositie is een gevarieerde collectie te bewonderen, van speelse 3D-fantasiefiguren tot schilderijen in zowel abstracte als realistische stijl. Er is voor iedereen iets bijzonders te zien. Kom langs en laat je inspireren!



T 06 17538327

Expositieadres: Atelier Mozaiek en Meer
Bosstraat 19 | Groesbeek



MARJA VAN KLINGEREN-HAPPÉ SCHILDEREN, TEKENEN, COLLAGE

Marja werkt met diverse verfsoorten, inkt en potloden op zowel papier als doek. Ze gebruikt monoprints, collage-elementen en foto's in haar werk. Van tevoren is nooit duidelijk wat het eindresultaat zal zijn. Iets persoonlijks is vaak het uitgangspunt, maar uiteindelijk ontstaan er universele beelden. Er is veel te zien in de diverse lagen; het werk nodigt uit tot rondkijken. Het roept vragen op - soms klopt er iets niet, wringt er iets. "Ik schep een wereld. Tevens wordt de kijker uitgenodigd om een eigen verhaal te maken". Marja studeerde in 2013 af aan de Nieuwe Akademie in Utrecht.



marjavanklingeren@gmail.com
Expositieadres en atelier | Kruispad 28, Groesbeek



HARRIE MORTIAUX BEELDEN (STEEN, BRONS)

Harrie werkt het liefst met Serpentina die zich heel gedetailleerd laat vormgeven. Brokken hebben vaak spannende structuren en imperfecties en die passen perfect in zijn intuïtieve werkwijze. Hij speelt met organische vormen, kleuren en hoe de huid wordt afgewerkt (gepolijst en in de was gezet, of net ruw gekneust of onaangetast). Dit geeft eindresultaten, waarbij veel te ontdekken valt voor de kijker. Hij wordt uitgenodigd om zijn eigen betekenis en verhaal erin te zien. Zo kan eenzelfde beeld bij verschillende mensen een heel andere invulling krijgen en gevoel oproepen.



www.harriemortiaux.nl | T0652629795
harriemortiaux@gmail.com
Expositieadres: Kruispad 28 Groesbeek (Bij Marja van Klinger-Happé)



VINCENT VERHOEVEN ARCHITECTUUR & SCHILDERKUNST

Vincent werkt met verf, penseel, karton en verbeeldingskracht. Al zes jaar bouwt hij aan zijn eigen stad: *Vincantium*. Een unieke stad, ontstaan uit maquettes, schetsen en ideeën, ontworpen vanuit zijn visie op ruimte, vorm en toekomst.

Naast het ontwerpen van gebouwen schildert Vincent ook. Zijn schilderijen zijn geïnspireerd op geologische structuren in het aardoppervlak. Kleuren, vormen en lagen verwijzen naar wat onder onze voeten verborgen ligt. Vincent volgde de Academie van Bouwkunst en verdiepte zich daarna zelfstandig in schilderkunst. Zijn expositie in Groesbeek laat een fascinerende combinatie zien van architectonisch denken en artistieke verbeelding. Een bezoek aan zijn atelier is een reis door tijd, aarde en stad.



T 06-4937429

Expositieadres: Beethovenstraat 12 Groesbeek



EMMY NAS GLASKUNST

Emmy maakt glaskunst door hergebruik van glas en curiosa en andere materialen, die zij verzamelt bij o.a. tweede handsmarkten, kringloopwinkels en gered materiaal van glasbak of weggeefkasten. Door recycling en upcycling vormt zij deze materialen om tot een nieuw, creatief en uniek kunstwerk. Tevens maakt zij sieraden en glasfusing bloemen. Daarnaast houdt zij zich ook bezig met découpage.

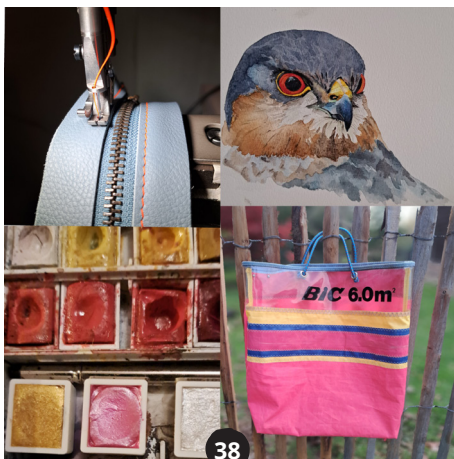
Emmy en ook Stefanie nodigen u graag uit om hun creaties te komen bekijken. De koffie of thee staat klaar.



www.emmynas.nl

Atelier en expositie adres: Emmy

Nas, Zevenheuvelenweg 5, Groesbeek



38

STEFANIE THEUNISSEN DIVERSE TECHNIEKEN

Stefanie noemt het spelen, heerlijk bezig zijn in haar atelier met verschillende restmaterialen en deze nieuw leven inblazen. Geïnspireerd door de kleur neon oranje heeft Stefanie flitsende nieuwe tassen en producten ontworpen. Gemaakt van onder andere leer, windsurfzeil, bootzeil en tentdoek. En natuurlijk maakt ze alles van restmateriaal, zodat er lekker gerecycled wordt! Zowel met de naaimachine als met haar penselen is ze druk in de weer geweest. En heeft zij verschillende nieuwe vogels met aquarel geschilderd. Natuurlijk vind je ook haar tegels en kaarten met haar illustraties. Je bent van harte welkom!



www.van-steef.nl | Insta [stefanie_theunissen](https://www.instagram.com/stefanie_theunissen) | T 0651451208
Expositieadres: Emmy en Robert Nas, Zevenheuvelenweg 5,
Groesbeek



39

MARIAN TOONEN GLAS

Marian maakt decoratieve artikelen voor binnen en buiten van glas en meer. Maar ook sieraden van edelstenen, glas, zilver en chirurgisch staal. Sinds 2023 hebben de sieraden een geregistreerde merknaam (M-APART®), vastgelegd in de Benelux! Het handmatige werk geeft alle stukken een bijzondere uitstraling en zijn uniek en kleurrijk. Samen met een Fins glasbedrijf onder het merk *IM* maakt Marian op verzoek items ter nagedachtenis, ook as-verwerking. Bijna alles is mogelijk en op wens te maken, in een andere maat of kleur. Ook geeft Marian workshops, zie website.



www.M-apART.nl | contact@m-apart.nl | 0642-988765
FB: [M-apart.nl](https://www.facebook.com/M-apart.nl) | Insta: [Mapart30](https://www.instagram.com/Mapart30)
Atelier en Expositieadres: Burg.Ottenhoffstraat 13
Groesbeek



40

PUCK HANNESSEN SIERADEN

Puck Hannessen maakt al ruim 30 jaar sieraden van zilver gecombineerd met plexiglas, ebbenhout, rubber, parels en andere stenen, of te wel het smeden van zilver. Ook maakt ze sieraden door zilver te gieten waardoor er verrassende vormen ontstaan. Ze heeft in al die jaren een heel eigen stijl ontwikkeld.



Expositieadres: Marian Toonen M-apART | Burg.
Ottenhoffstraat 13 | Groesbeek



41

TONNIE PETERS GLAS IN LOOD, GLASKUNST, GETEKENDE PORTRETTEEN

Tonnie vervaardigd op ambachtelijke manier glas in lood, glas fusing, tiffany, levensechte getekende portretten (in diverse technieken) en het al oude brandschilderen en portret brandschilderen.

In zijn atelier te Groesbeek, worden de fraaiste objecten gemaakt. Ook op verzoek natuurlijk. Dit jaar exposeert hij op een gastlocatie t.w. bij M-apART en zal in hoofdzaak de expositie bestaan uit glas werk en paar portretten.



www.tonniepeters.com | T 06-13138763
Expositieadres: Atelier M-Apart | Burg.
Ottenhofstraat 13 | Groesbeek



LANDGOED BUITENGEWOON

Eric en Laura Fleuren hebben samen met vrijwilligers op Landgoed Buitengewoon een biodiversiteitsoase gecreëerd. Rode-Lijstsoorten als patrijzen, dassen, vleermuizen en uilen worden er ondersteund met voedsel, beschutting en nestgelegenheid. Op het ruim 5 hectare grote landgoed zijn kilometers aan heggen aangeplant, historische aarden wallen hersteld en bloemenblokken en kruidenrijke akkers aangelegd met bijzondere oude graanrassen.

Het landgoed herbergt een unieke Rossel Collectie Hoogstamboomgaard met 94 zeldzame hoogstamfruitbomen, die fungeert als genenbank voor oude fruitrassen. De Natuurschuur biedt nestgelegenheid aan vogels, insecten en zoogdieren; een voormalige mestkelder is omgebouwd tot vleermuiswinterverblijf. In 2023 ontving het landgoed de Gouden Mispel van de Vereniging Nederlands Cultuurlandschap.

Eric en Laura zijn ambassadeurs voor Stichting Landschapsbeheer Gelderland (SLG) in de gemeente Berg en Dal binnen het „Kennisnetwerk Biodiversiteit bij Buitenlui“. Het landgoed is gerangschikt onder de Natuurschoonwet 1928 en normaalgesproken niet toegankelijk voor publiek.

Open Erf — 30 & 31 mei

Op zaterdag 30 en zondag 31 mei zijn de poorten open in het kader van de Kunst & Kitsch Route. Van 11.00–17.00 uur is er een Open Erf; bezoekers zijn welkom om rond te wandelen en deel te nemen aan gratis rondleidingen, die beide dagen om 14.00 uur starten.

Vrijwilligers

Elke maandag- en woensdagochtend en elke laatste zaterdagochtend van de maand werken vrijwilligers van de Biodiversiteitswerkgroep & Hoogstambrigade buiten. Het werk wisselt met de seizoenen en er is voor ieder wat wils.

Samen voor de Groesbeekse Patrijs

Landgoed Buitengewoon ligt in het hart van het Patrijzenfocusgebied Groesbeek. De Buitengewone Akkervogelwerkgroep Groesbeek (BAG) zet zich in voor het behoud van de patrijs met het project „Samen voor de Groesbeekse Patrijs“. De Natuurschuur dient als uitvalsbasis voor vrijwillige patrijzentellers en vrijwilligers van de Steenuilen Werkgroep Groesbeek (STUG). Slecht weer? Geen probleem – in de gezellige natuurschuur is het droog én warm.

Parkeren

Ruim parkeergelegenheid in het weiland aan de Derdebaan (volg de borden). Beperkt parkeren voor mindervaliden op het erf bij de Natuurschuur (inrit via Wylerbaan 41 Groesbeek).



www.landgoedbuitengewoon.nl
Derdebaan 15



43

ANITA VAN ANGELEN MOZAÏEK

Anita maakt mozaïek werkstukken van glas en glassteentjes gemaakt op verschillende ondergronden van hout tot staal. Verschillende ondergronden en verschillende vormen.

Anita doet dit als leuke hobby. Anita volgt mozaïek lessen bij Mozasjiek in Winssen. Ze doet dit al verschillende jaren met veel enthousiasme en maakt hier de werkstukken die te zien zijn. Het is de eerste keer dat Anita exposeert.



T 06 53618872

Expositieadres: Landgoed Buitengewoon,
Derdebaan 15 Groesbeek



44

TON SALEMINK TEKENEN

Het tekenen van gezichten: het weergeven van een bepaalde emotie, een expressie of gebaar is wat Ton Salemink op papier vastlegt. De tekeningen zijn gemaakt op getint papier op A3 formaat. Zijn potloden komen uit de reeks Luminance van Caran d'Ache.



Expositieadres: Landgoed Buitengewoon,
Derdebaan 15 Groesbeek



HELMIE VOS LEERBEWERKING

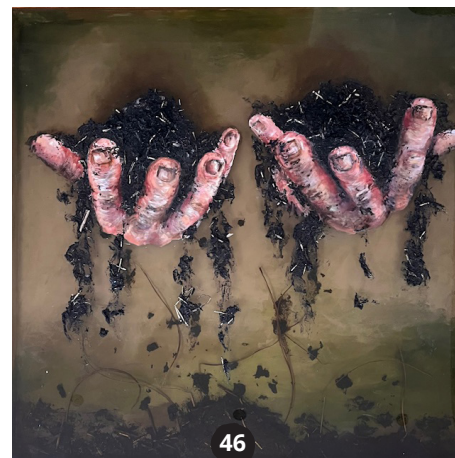
Helmie maakt tassen van leer met prachtige prints en in verschillende kleuren. De eindeloze combinaties inspireren haar telkens weer om unieke tassen te maken.

Na het volgen van diverse cursussen en te experimenteren met leer ontwikkelde ze haar eigen stijl. Inmiddels werkt ze niet alleen met leer, maar ook met stoere, duurzame materialen zoals brandweerslang en banners. Van deze restmaterialen maakt ze met liefde andere leuke dingen.

Tijdens de KunstenKitschRoute ben je van harte welkom om haar handgemaakte tassen en accessoires te bekijken. Kom langs en laat je inspireren. Tot dan!



Expositieadres: Landgoed Buitengewoon,
Derdebaan 15 Groesbeek



MARION HUIJS SCHILDEREN

Pak de elementen en geef ze terug. De ontgonnen grond teruggeven aan de natuur dat gaf Marion het idee voor deze werken. Want (terug)geven doe je met je hart en handen.

Uit bewondering voor het werk en bezieling van Laura en Erik, die zij in Landgoed Buitengewoon verwezenlijken, bedacht Marion terug te verwijzen naar de 4 elementen van de natuur. De eerste twee werken zijn klaar; aarde en water. Vuur en wind zijn tijdens de route te bezichtigen.

De werken 100x 100 cm bestaan uit beschilderd plexiglas met acryl en olieverf, tegen een verdiepte achtergrond om een ruimtelijk effect te creëren.



T: 0681146047 marionhuijs@proton.me
[LinkedIn](#), [Facebook](#), [Instagram](#) | [Huijsschildert](#).
Expositieadres: Landgoed Buitengewoon,
Derdebaan 15 Groesbeek



ANITA SANDERS SCHILDEREN

Anita maakt haar schilderijen liefst in olieverf maar ook acryl vindt ze geweldig om te doen. Ze ziet het als een uit de hand gelopen hobby. Het brengt haar heel veel vreugde en voldoening als een schilderij af is en ingelijst kan worden. Zowel de grote schilderijen als de kleine werken vindt ze een feest om te maken. Met veel plezier heeft ze dan ook in het verleden lessen gevolgd bij zeer gedreven en vooral ook uitstekende kunstenaars die hun talent graag met hun leerlingen wilden delen. Dat gaf haar veel inzicht in schilderen. Haar schilderijen in olieverf maar ook in acryl zijn vrolijk, kleurrijk, groot en klein. De onderwerpen wisselen van dieren tot bloemen en van portretten tot stillevens. Ze vindt de afwisseling hierin heerlijk.



[Insta anitasandersartwork](https://www.instagram.com/anitasandersartwork)

www.anita-sanders-artwork.nl | T 0644425626

Expositieadres: Landgoed Buitengewoon,
Derdebaan 15 Groesbeek



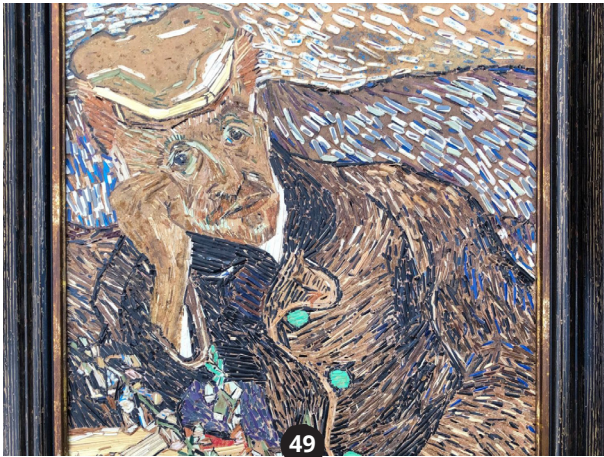
TANTE RAAF BOTANISCHE PRINTS

Jolanda maakt botanische prints van echte bladeren op prachtige zijden doeken. De naam Tante Raaf verwijst deels naar haar eigen naam, maar ook naar het bijna toverachtige proces dat ontstaat wanneer zij haar doeken in grote kookketels stoomt. Tijdens dit proces verschijnen de afdrucken van bladeren langzaam op de stof, alsof ze uit de natuur zelf tevoorschijn worden getoverd. De prints worden gemaakt met echte bladeren. Daardoor is iedere doek uniek: geen enkele afdruk is hetzelfde. Elke sjaal draagt zijn eigen verhaal van vorm, kleur en seizoen. De zijden doeken kunnen gedragen worden als sjaal, maar komen ook prachtig tot hun recht als wanddoek. Zo wordt iedere doek een warme, kleurrijke omhelzing uit de natuur



www.tanteraa.com | T0627273190

Expositieadres: Landgoed Buitengewoon,
Derdebaan 15 Groesbeek



YVES EAU NATURAL ART

Yves Eau verlaat in 2022 het middelbaar onderwijs en hangt zijn schooltas aan de wilgen. Diezelfde wilg floreert nu in zijn werk als kunstenaar. Zijn oeuvre start met composities waarin natuurlijke materialen de hoofdrol spelen. Naast wilg zien we drijfhout, zonnebloem en berenklauw. Yves Eau laat zich inspireren door wat in hem opkomt of wat hij waarneemt. De kunstenaar eert steeds het kleine, zijn concentratie en precisie doen de rest. Sinds kort vertolkt hij werken van Van Gogh. Waar de Meester olieverf hanteert, kiest Yves Eau organisch materiaal. En een tikkeltje potlood, zoals in Portrait du dr. Gachet (foto). Kriebels? Kom kijken.



yveseau@hotmail.com | Insta: [yveseau](#) | 0613691932
Expositieadres: Landgoed Buitengewoon,
Derdebaan 15 Groesbeek



RIET VAN GILS SCHILDERIJEN OLIEVERF

Riet van Gils houdt zich al tientallen jaren bezig met schilderen. Eerder betrof dat schilderen vooral portretten in olieverf. Haar uitgebreide serie "Schrijversportretten" laat de combinatie zien van twee van haar interesses: de literatuur en het schilderen. De laatste jaren zijn er uitstapjes naar andere streken: Landschap en Abstractie. Dat resulteert in min of meer geabstraheerde landschappen die opvallen door een bijzonder kleurgebruik en gedurfd afwijkende vormgeving. Meer dan natuurgetrouwheid boeit en daagt het proces van schilderen haar uit. Experimenteren met materialen; verf en kwast het werk laten doen en afwachten wat het resultaat zal zijn... Spannend en uitdagend



Expositieadres: Landgoed
Buitengewoon, Derdebaan 15 Groesbeek



TINEKE LAMMERS INKTSCHILDEREN

Zij heeft les gehad in het Chinese inkschilderen van Zhou Jun, een in China bekende kunstenaar. Via hem maakte zij kennis met de Chinese schildertechniek; een totaal andere techniek dan die wij in het westen kennen. Dat zit hem in het soort penselen, de stand van de hand, het materiaal (Chinese inkt en papier), het mounten van het beschilderde papier. Met Chinese inkt kan een eindeloze hoeveelheid schakeringen aangebracht worden van wit (papier) naar zwart, nog aangesterkt met de mogelijkheden van het flinterdunne rijstpapier. Zij past deze Chinese schildertechniek op eigen wijze toe. Waarom hanen? In China betekent de haan heel veel o.a. waakzaamheid, moed, mannelijkheid, warmte, zorgzaamheid. Tineke hoopt hiervan iets over te brengen in deze expositie.



Tineke Lammers | T 06814690290

Expositieadres: Landgoed Buitengewoon,

Derdebaan 15 Groesbeek



RUUD EMONTS MUZIEK

Geboren en getogen in Voerendaal, Limburg, sinds 2009 in Groesbeek wonend. Vanaf 1979 op talloze podia, als zanger/gitarist in bands als Pigs Might Fly, Alice D en Snowmatters en als bassist/zanger in Hawks en Late Harvest. Maar ook als solo-artiest EAM, met een gevarieerd en eigenlijk altijd wisselend repertoire. Van eigen werk tot bekend en minder bekend materiaal van de sixties tot nu.

Locatie? Dat is een verrassing! Op zondag 31 mei is op diverse locaties akoestische muziek te horen.



TRIO LBD MUZIEK

Met 2x 'n akoestisch gitaartje, 1x 'n dwarsfluit + klein drumsetje en kwastjes schildert Trio LBD graag 'muzikale tafereeltjes' waar je blij van wordt. Meestal instrumentaal, maar ook met zang. Veelal eigen werk. Muziekses die beelden oproepen, dat is 't streven. Gaat dan vele kanten op. Van Franse walsjes naar Braziliaanse bossa, van oude jazz naar Afrikaanse beats van temperamentvolle tango naar de tune van een denkbeeldige Scandinavische jeugdserie, noem maar op. En hier en daar vertellen we er ook nog passende verhaaltjes bij ook ;)

De members van dit trio zijn: Arianne Veenstra, Willie Masseling en Marc van den Nieuwenhuizen

Locatie? Dat is een verrassing! Op zondag 31 mei is op diverse locaties akoestische muziek te horen.



THE DUFFALO'S LIVE-MUZIEK

Ontdek de hippe muziek van The Duffalo's. Waar ze zitten??? Je komt ze wellicht ergens tegen ;)

Locatie? Dat is een verrassing! Op zondag 31 mei is op diverse locaties akoestische muziek te horen.



Dit jaar zijn er **48 kunstenaars** die u kunt bekijken.
Deze zijn te vinden op **17 locaties**. Zondag is er op
diverse locaties akoestische muziek.

Laat u verrassen door de verschillende werken en stijlen binnen uiteenlopende disciplines zoals o.a. schilderen, glaswerk, stoffen, leder, beeldhouwen en keramiek. De route brengt u door een mooi stuk van Groesbeek. De plattegrond op de flyer is een richtlijn en geeft u een duwtje in de goede richting.

De ateliers zijn te bezoeken tussen 11.00 en 17.00 uur. Ons doel is om mensen met een passie voor kunst een laagdrempelig platform te bieden en kunstliefhebbers hiervan te laten genieten.

We hopen volwassenen, kinderen en iedereen die denkt niet zoveel met kunst te hebben, over een drempel te helpen en te inspireren. Spring op de fiets of ga lekker wandelen, geniet en laat u verrassen.

De ateliers en exposities zijn te herkennen aan de wapperende witte vlag met ons logo. We wensen u veel kijkplezier!

Waarom de naam Tussen Kunst en Kitsch? Dat wordt vaak gevraagd. Waar ligt de scheidslijn tussen kunst en kitsch? Die is vaak persoonlijk. Wat de één kunst vindt, vindt de ander kitsch... of juist andersom. En misschien is dat precies de bedoeling!

Coby en Mariëlle

WWW.KUNSTENKITSCHROUTE.COM



De ateliers en exposities zijn te herkennen aan de wapperende witte vlag met ons logo.